

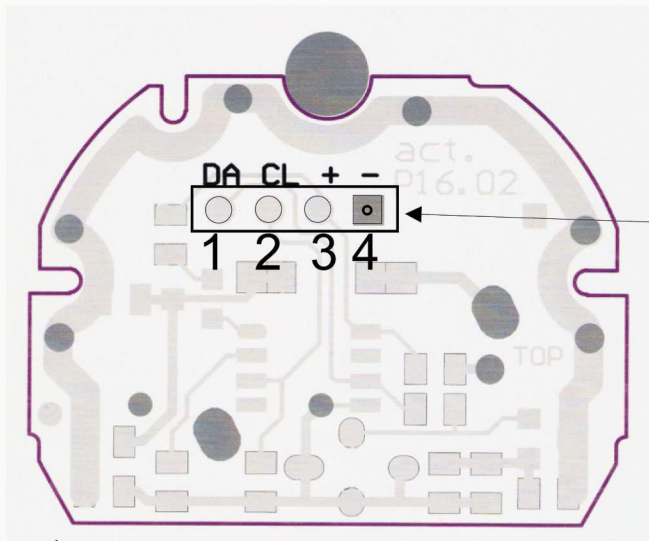
Płytką drukowaną E-16 do obudowy pilota P-16

Częstotliwość pracy pilota 433,920MHz stabilizowana kwarcem
Transmisja OOK - kod zmienny Keeloq MICROCHIP Technology
Przyciski pilota 1.

Sw1 - pin 1 HCS200 (komenda 4)

Zasilanie bateria 2 x CR1220 (2 x 3V)

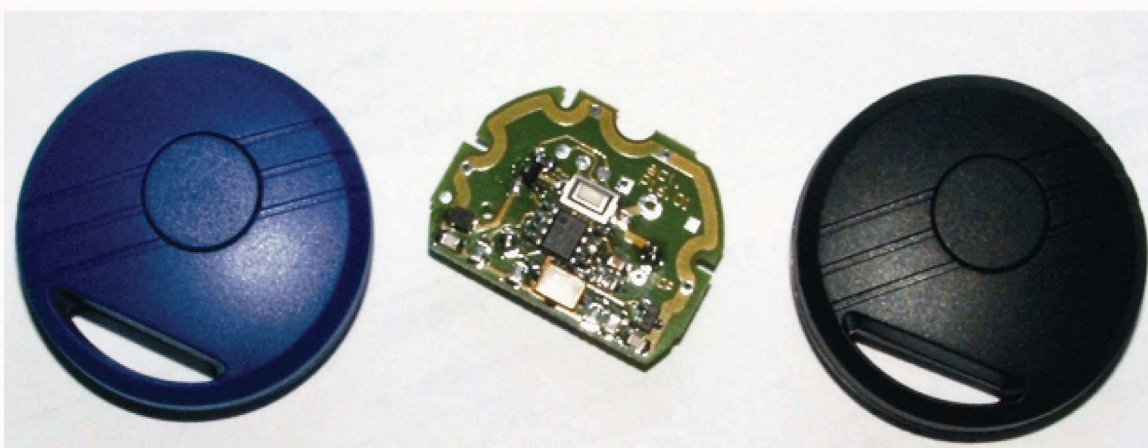
Procesor HCS200 **nie jest zaprogramowany**, a podłączenia do programowania na rys.1



Pole programowania PP_1

1. GND-HCS200 pin4
2. +5V - HCS200 pin8
3. CLK-HCS200 pin3
4. DAT-HCS200 pin6

Rys.1



Rys.2. Widok pilotów i płytki pilota

Rys 3. Bateria 2 x 1220 złożone w pierścień
+ do blaszki stykowej

