

Płytką drukowaną E-21 do obudowy pilota P-21

Częstotliwość pracy pilota 433,920MHz stabilizowana kwarem
Transmisja OOK - kod zmienny Keeloq MICROCHIP Technology

P22 - 2 przyciski pilota

Przycisk górny - S1 - pin 1 HCS200 (komenda 4)

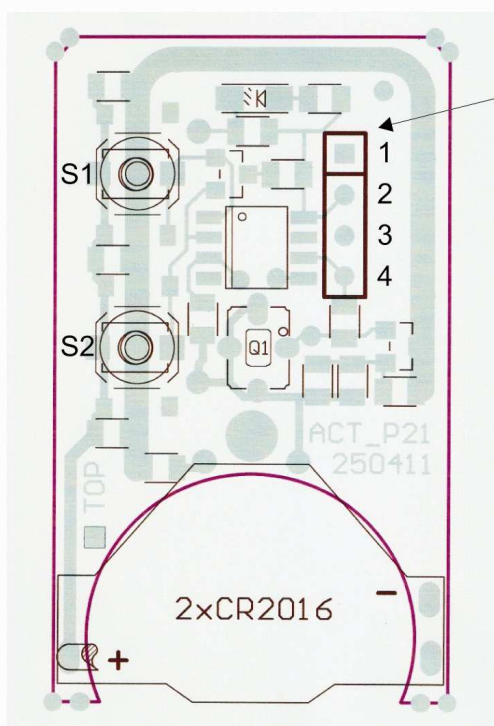
Przycisk dolny - S2 - pin 2 HCS200 (komenda 2)

P21 - 1 przycisk pilota

S1 - pin 1 HCS200 (komenda 4)

Zasilanie bateria 2 x 2016 (np.. CR2016 - średnica 20mm, grubość 1,6mm, napięcie 3V)

Procesor HCS200 **niezaprogramowany**, podłączenia do programowania na rys.1



PP_1-pole programowania

1. GND- HCS200 pin4

2. +5V - HCS200 pin8

3.CLK - HCS200 pin3

4.DAT - HCS200 pin6

