

Płytką drukowaną E-5 do obudowy pilota P-5

Częstotliwość pracy pilota 433,920MHz stabilizowana kwarem

Transmisja OOK - kod zmienny Keeloq MICROCHIP Technology

2 przyciski pilota

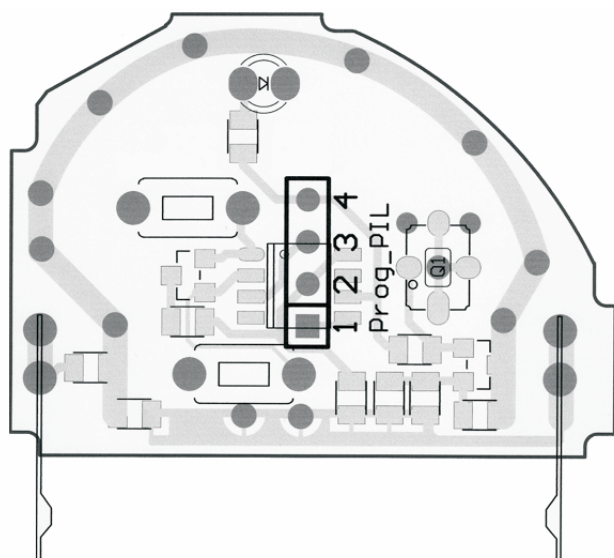
Przycisk górny - S1 - pin 1 HCS200 (komenda 4)

Przycisk dolny - S2 - pin 2 HCS200 (komenda 2)

Zasilanie - bateria A23 (napięcie 12V)

Pobór prądu podczas nadawania ~10mA

Procesor HCS200 niezaprogramowany, podłączenia do programowania na rys.1



Pole programowania

1. GND - HCS200 pin 4
2. +5V - HCS200 pin 8
3. CLK - HCS200 pin 3
4. DAT - HCS200 pin 6

