

Płytką drukowaną E-11B/1 do obudowy pilota P-11B/1

Częstotliwość pracy pilota 433,920MHz stabilizowana kwarcem

Transmisja OOK - kod zmienny Keeloq MICROCHIP Technology

Przyciski pilota - 1, 2, 3 lub 4

S1 - pin 1 HCS200 (komenda 4)

S2 - pin 2 HCS200 (komenda 2)

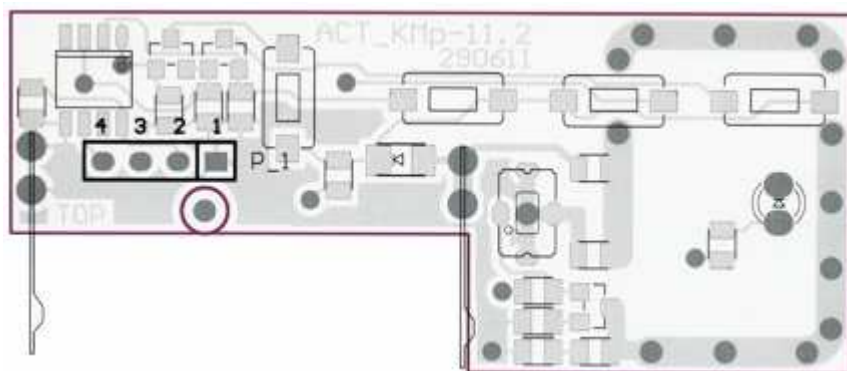
S3 - pin 1+3 HCS200 (komenda 13)

S4 - pin 2+3 HCS200 (komenda 11)

Zasilanie - bateria 23A (12V)

Pobór prądu w czasie pracy ok. 9mA

Procesor HCS200 **nie zaprogramowany**, podłączenia do programowania na rys.1



PP_1 - pole programowania

1. GND - HCS200 pin 4

2. +5V - HCS200 pin 8

3. CLK - HCS200 pin 3

4. DAT - HCS200 pin 6

